



Signbond Selection

Renk Kartelası | Color Chart



Panel Renk Kartelası

Panel Color Chart

Alüminyum Kompozit Panel Renk Kartelası
Aluminium Composite Panel Color Chart
Alüminyum Kompozit Panel Renk Kartelası
Aluminium Composite Panel Color Chart

Alüminyum Kompozit
Aluminium Composite

Alüminyum Kompozit
Aluminium Composite

Alüminyum Kompozit Panel
Aluminium Composite Panel

YÜZEY KONTROL

SUSUTMA KABIRI ALAN

ALÜMİNYUM KOMPOZİT PANEL

1990'dan bu yana sektördeki birçok ilke imza atan **ASAŞ**, 2006 yılında Türkiye'deki ilk alüminyum kompozit panel üretim tesisini kurarak yeniliklerin Türkiye'ye kazandırılmasında öncü bir rol üstlenmenin gururunu taşımaktadır. Sektörün **hem ilk** yerli hem de lider ürünü olan kompozit panel ürünlerimiz farklı desen ve renk seçeneklerinin yanı sıra dünya standartlarında yüksek kalitesi, dayanıklılığı, kolay işlenebilmesi, yüzey düzgünlüğü, hafifliği ve geniş ürün yelpazesıyla en çok tercih edilen inşaat, dekorasyon, mobilya ve reklam ürünleri arasındadır. Kompozit panel üretim tesisi, bünyesinde bulunan 4 hat ile yılda 8.000.000 m² alüminyum kompozit panel üretim kapasitesi ile hizmet vermektedir. Alüminyum kompozit panellerin üretiminde kullanılan boyalı alüminyum levhalar, 2014 yılında kurulan son teknoloji ile donatılmış **ASAŞ** Yassı Mamuller Üretim Tesisinde müşterilerimizin ihtiyaç ve beklentilerine uygun olarak üretilmektedir.

İleri teknolojinin kullanıldığı tesiste; farklı ölçü ve geniş renk yelpazesi ile konvansiyonel düşük yoğunluklu polietilen dolgulu alüminyum kompozit panellerin yanı sıra, alüminyum hidroksit dolgulu ve yangına dayanıklı özel alüminyum kompozit paneller üretilmektedir.

Tüm ürünler, ileri teknoloji ile donatılmış laboratuvarlarda kalite mühendislerince test edilmekte, uluslararası kalite standartlarına uygun olarak müşterilere sunulmaktadır.

ALUMINIUM COMPOSITE PANEL

ASAŞ, a trailblazer in the industry since 1990, takes pride in its pioneering role as the inaugural creator of Turkey's first composite panel production facility in 2006. Our composite panel offerings stand as industry trailblazers, distinguished by a myriad of design and color options, unrivaled quality benchmarks, exceptional durability, streamlined processing, impeccable finishing, lightweight construction, and an extensive product range. These panels rank among the top choices for the construction, decoration, furniture, and advertising sectors.

Operating with four cutting-edge production lines, our composite panel facility boasts a staggering capacity of 8,000,000 square meters of aluminum composite panel output. The painted aluminum sheets utilized in panel production are tailored to meet the precise specifications and preferences of our clientele at the ASAŞ Flat Rolled Products Production Facility, established in 2014. Benefiting from our state-of-the-art technology, our facility can manufacture aluminum composite panels in varying dimensions and hues, featuring both low-density polyethylene-filled panels and non-flammable custom composite panels filled with aluminum hydroxide.

All products undergo rigorous testing in our laboratories, conducted by expert quality engineers utilizing the latest equipment, ensuring adherence to stringent international quality standards. Our commitment to excellence guarantees that only products meeting these exacting standards are delivered to our esteemed customers.

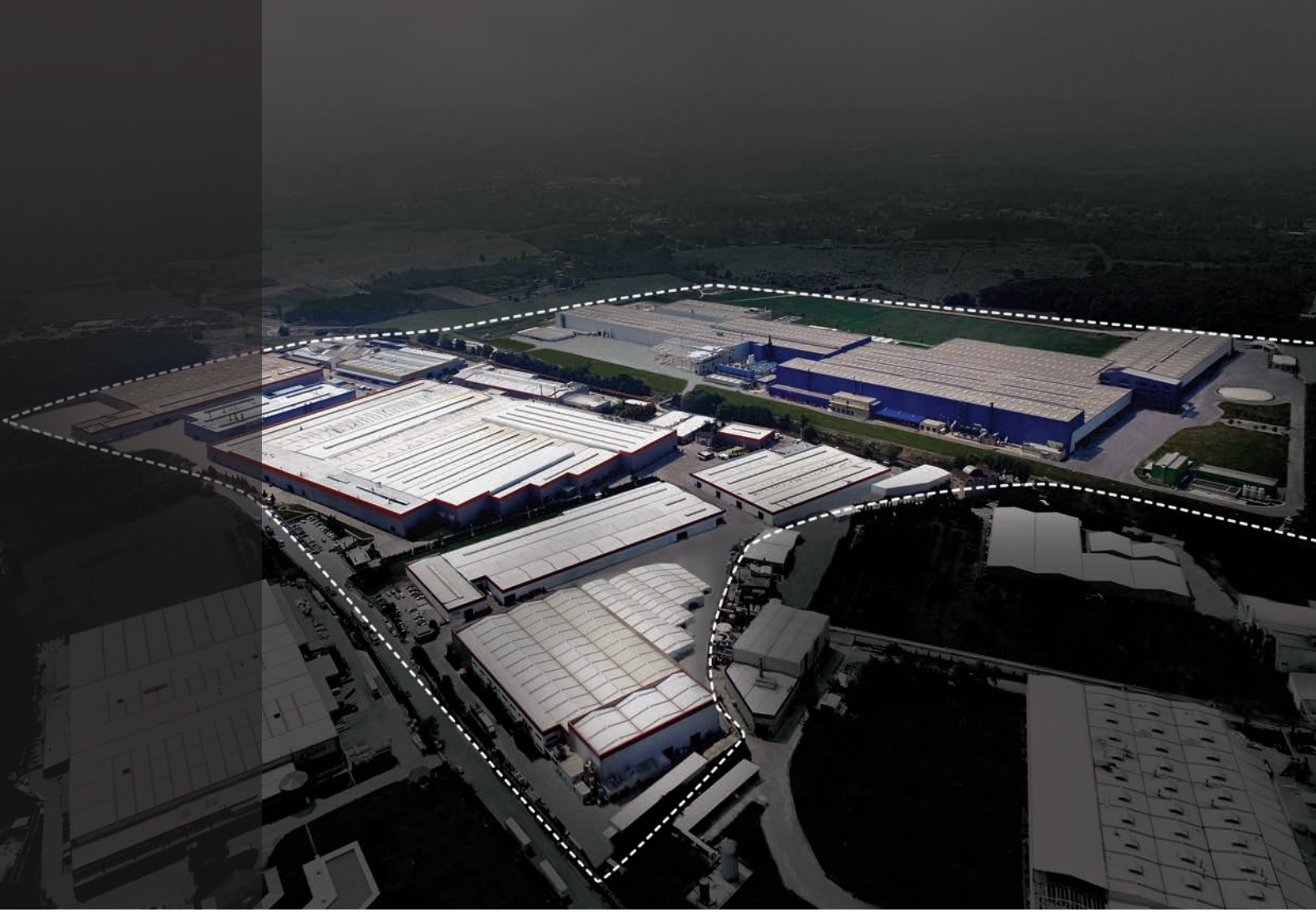


ASAŞ

Kurulduğu 1990 yılından beri istikrarlı büyüme trendi ile Türkiye’de ISO 500’de ilk 100 şirket arasında yer alan, aynı zamanda Avrupa’daki lider üreticilerden biri olan **ASAŞ**; 80’i aşkın ülkeye ihracat yapmakta, grup bünyesinde 3000’den fazla çalışanı ile Sakarya’da 400.000 m² alanı kapalı olmak üzere; toplamda 1.000.000 m² bir alanda, en modern teknoloji ile donatılmış tesislerinde üretim faaliyetlerini yürütmektedir.

ASAŞ çok sayıda başarılı iş birimlerini ve üretim tesislerini tek çatı altında bulundurmaktadır:

- Alüminyum Ekstrüzyon (Eloksallı, Elektrostatik Toz Boyalı, Mekanik İşlemlili Profiller)
- Alüminyum Yassı Mamuller (Levha, Rulo, Folyo, Boyalı Rulo)
- Alüminyum Mimari Sistemler
- Alüminyum Kompozit Panel (Giydirme, Cephe, Cephe Kaplaması ve Reklam Uygulamaları)
- PVC Kapı ve Pencere Sistemleri
- Panjur Sistemleri
- Alüminyum Tasarım Ürünleri (Bayrak Direkleri, Aydınlatma Direkleri, Raf Sistemleri)
- ASAŞSANAT (Sanatçılar, Akademisyen ve Öğrenciler için yaratıcı bir platform)



ASAŞ

Since its founding in 1990, ASAŞ has grown steadily and ranked among Turkey's Top 100 Industrial Companies List and one of Europe's leading manufacturing companies. ASAŞ is currently; exporting to over 80 countries, employing over 3000 highly skilled people across the group and operates in a 1.000.000 m² site in Sakarya / Turkey, of which 400.000 m² is closed and equipped with the latest technology.

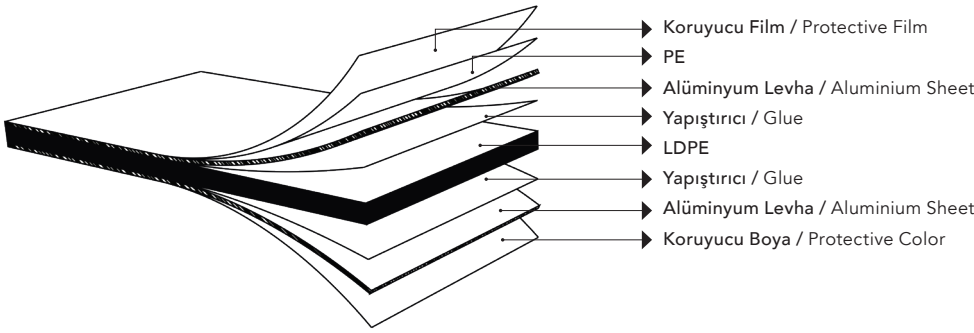
ASAŞ currently includes a number of highly successful business units and production facilities under the same roof:

- Aluminium Extrusion (Mechanically Processed Profiles with Anodising, Electrostatic Powder Paint)
- Aluminium Flat Products (Sheet, Roll, Foil, Painted Roll)
- Aluminium Architectural Systems
- Aluminium Composite Panel (Cladding, Facade, Facade Lining and Advertisement Applications)
- PVC Door and Window Systems
- Roller Shutter Systems
- Aluminium Design Products (Flag Poles, Lighting Poles, Shelf Systems)
- ASAŞSANAT (A Creative Platform for Artists, Academicians and Students)

RENKLER / COLORS

Alüminyum Üst Levha Kalınlığı / Aluminium Top Sheet Thickness: 0,23mm
Alüminyum Alt Levha Kalınlığı / Aluminium Bottom Sheet Thickness: 0,23mm
PE (Polyester) Boyalı / PE (Polyester) Coating

Kompozit Panel Katmanları / Composite Panel Layers



Teknik Bilgiler / Technical Specifications

Standart 4mm kalınlığındaki Signbond kompozit panel için / For standard 4mm thick Signbond composite panel:

Levha Alaşım - Kondisyon / Sheet Alloy - Condition : EN AW-3105 / H46

Alüminyum Levha Kalınlık / Aluminium Sheet Thickness : Üst Levha / Top Sheet: 0,23mm ($\pm 0,02$ mm)

Alt Levha / Bottom Sheet: 0,23mm ($\pm 0,02$ mm)

Kompozit Panel Toplam Kalınlık / Composite Panel Total Thickness : 4mm ($\pm 0,2$ mm)

Dolgu / Filling

: Düşük Yoğunluklu Polietilen (LDPE) - Kalınlık: 3,54mm

Low Density Polyethylene (LDPE) / Thickness: 3,54mm

Üst Levha Kaplama / Top Sheet Coating

: PE (Polyester) Boya (20+5 mikron)

PE (Polyester) Coating (20+5 micron)

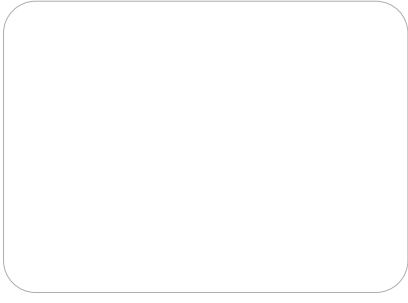
Alt Levha / Bottom Sheet

: Polyester Bazlı Koruyucu Boya / Polyester Based Protective Paint

Cephe giydirmeye uygulamalarında kullanımı tavsiye edilmez.

Not recommended in facade applications.

DÜZ RENKLER / SOLID COLORS



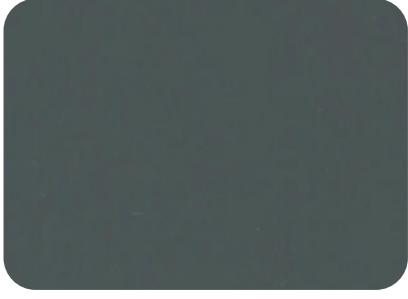
SB 002
Beyaz - White



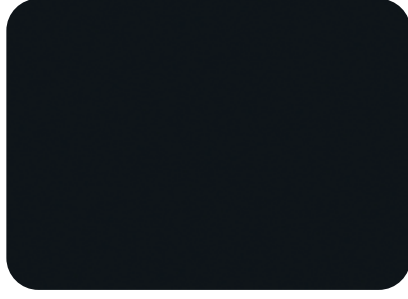
SB 003
Krem - Cream



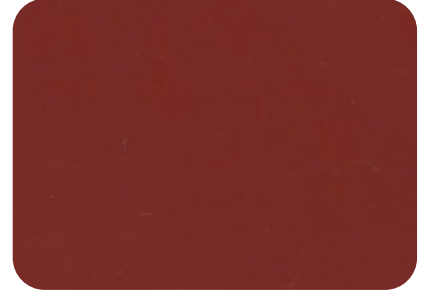
SB 006
Mavi - Blue



SB 013
Koyu Gri - Dark Grey



SB 004
Siyah - Black



SB 010
Bordo - Red Brown



SB 005
Kırmızı - Traffic Red



SB 009
Turuncu - Orange



SB 011
Sarı - Yellow



SB 012
Yosun Yeşili - Moss Green



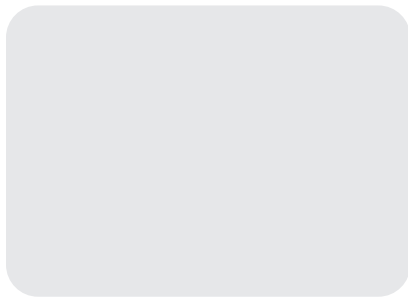
SB 024
Trafik Yeşili - Traffic Green



SB 026
Çinko Sarısı - Zinc Yellow



SB 025
Antrasit Gri - Antracite Grey



SB 014
Yüksek Parlak Beyaz - High Gloss White

SB014 Kalınlık Seçenekleri: 30/30 (Standart),
25/25 Talep Üzerine Yapılabilir.
SB014 Thickness Options: 30/30 (Standard),
25/25(Available upon request)

RENKLER / COLORS



Yangına Dayanım / Fire Resistance

Ürün Adı Product Name	Dolgu Malzemesi Filling Material	DIN 4102 Yangına Tepki Sınıfı Reaction to Fire	TS EN 13501-1 Yangına Tepki Sınıfı Reaction to Fire
Signbond	LDPE	B2	D-s1,d0

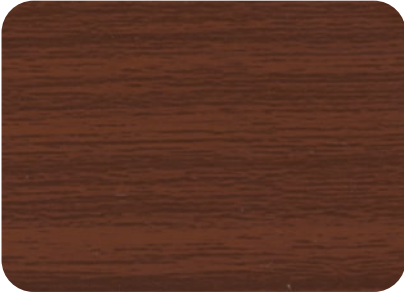
Ürün Çeşitleri / Types of Products

Kompozit Panel Kalınlığı / Composite Panel Thickness	: 3mm - 6mm (EN 485-4)
Kompozit Panel Geniřlięi / Composite Panel Width	: 1250mm, 1500mm
Maksimum Üretim Uzunluęu / Maximum Production Length	: 6000mm
Standart Üretim Ölçüleri / Standard Production Measurements	: 1250mm x 3200mm : 1500mm x 3200mm

Üretim Toleransları / Tolerances on Production

Kompozit Panel Kalınlığı / Composite Panel Thickness	: ±0,2mm
Kompozit Panel Geniřlięi / Composite Panel Width	: -0mm / +2,0mm
Kompozit Panel Uzunluęu / Composite Panel Length	: -0mm / +4,0mm
Diyagonal Fark / Diagonal Difference	: max. 5,0mm
Doęrusallık (Geniřlik ve Uzunluk) / Linearity (Width and Length)	: ±0,3mm
Eęiklik / Inclination	: max 7mm (Panel uzunluęu / Panel length < 1500mm) max 10mm (Panel uzunluęu / Panel length: 1500mm - 3000mm)

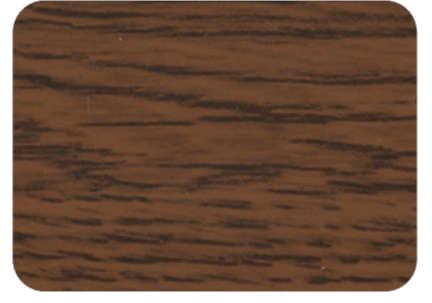
AHŞAP RENKLER / WOOD COLORS



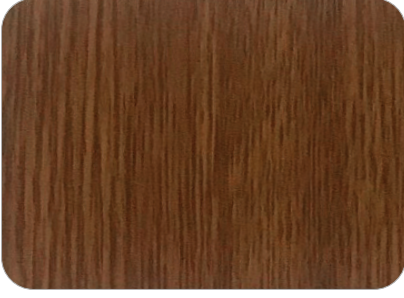
SB 053
Doğal Meşe - Natural Oak



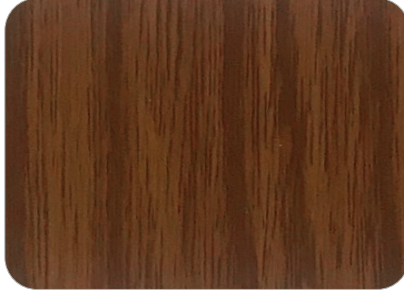
SB 046
Açık Kiraz v2 - Light Cherry v2



SB 023
Kara Ağaç V2 - Elm Tree



SB 027
İnce Altın Meşe - Golden Oak Fine Wood



SB 028
Kalın Altın Meşe - Golden Oak Line Wood



SB 029
Afrika Tiki - African Teak

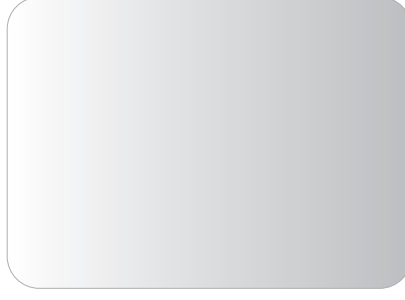


SB 030
Tik - Teak

DİĞER RENKLER / OTHER COLORS



SB 019
Satine Altın - Brush Gold



SB 007
Ayna Naturel - Mirror Effect Natural *

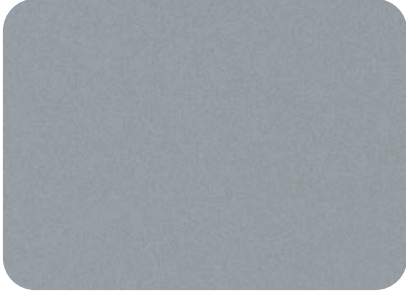


SB 008
Ayna Altın - Mirror Effect Gold *

*Ayna efektli ürünler sadece iç uygulamalar için tavsiye edilir.

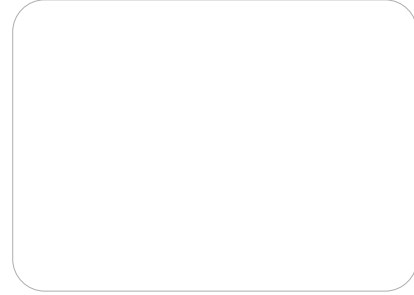
*Mirror effect products are advised for interior applications only.

METALİK RENKLER / METALLIC COLORS



SB 001
Gümüş - Silver

YENİ / NEW



SB 031
Digital Baskı - Printable White

Tüm renklerde 1250 mm en ebatı stoklanmakta olup 1000 ve 1500 mm ebatları için proje bazlı olarak yetkili satış temsilcisinden bilgi alınması gerekmektedir.

Panel width for all colors of 1,250 mm is available in stock. 1,000 and 1,500 mm width options are available for all colors, but the supply options must be consulted by projects to the authorized sales person.

Teslim süreleri stoktaki bobin miktarına göre değişmektedir. Yetkili satış temsilcisinden bilgi alınması gerekmektedir.

Delivery deadlines are optional up to coil quantities. The consultancy to the authorized sales person, is strictly recommended.

Standart katalog renkleri için minimum üretim miktarı 200 m²'dir. Özel renkler için minimum üretim miktarları 3.000 m²'dir. Özel siparişleriniz için yetkili satış temsilcisinden bilgi alınması gerekmektedir.

The minimum production quantity for standard catalogue colors is 200 m². Minimum production quantity for custom colors is 3,000 m². The supply options for custom colors must be consulted to the authorized sales person.

GENEL ÖZELLİKLER / GENERAL FEATURES

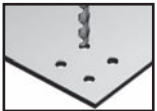
İşlemler / Process



Kesme / Cutting

Kesme işlemi testere ya da oyma testere ile yapılabilmektedir. Oluk Açma: 90 derecelik bir köşe dönüşü için, 110 derecelik bir kertme bıçağıyla kertilmesi tavsiye edilmektedir. Kerterken dış kısımda 0.2~0.4mm'lik çekirdek kısmın da kalmasına dikkat edilmelidir.

Cutting can be made through saw or fret saw. Opening grooves: For 90 degrees of corner return, it should be notched by a notching blade of 110 degrees as recommended. While notching, a nucleus part of 0.2 - 0.4mm is required to be left in the outer part.



Delme / Boring

Bu işlem burgulu matkapla yapılır.

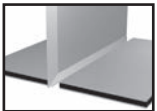
This process is to be made with twisted drill.



Kontur / Contour

Bu işlem oyma testere, kontur testeresi ve freze makinası ile yapılabilir.

This process is to be made by fret saw, contour saw and milling.



Bıçme / Hewing

Bu işlem giyotin ile yapılabilir.

This process is to be made with guillotine.



Delme / Boring

Bu işlem delme makinası ile yapılabilir.

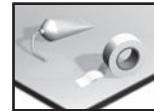
This process is to be made by boring machine.



Bükme / Bending

Bu işlem fren basınç aleti ve katlama tablası ile yapılabilir. 3mm ve 4mm için minimum bükülme yarıçapı tekli için 40mm, paralel için 50mm, 6mm için minimum bükülme yarıçapı tekli için 55mm, paralel için 80mm.

This process can be made by brake pressure device and folding table. For 3mm and 4mm, minimum bending radius is 40mm for single, 50mm for parallel; for 6mm, minimum bending radius is 55mm for single, 80mm for parallel.



Yapıştırma / Sticking

Bu işlem metal yapıştırıcısı ile yapılabilir.

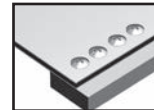
This process can be made by metal sticking.



Perçinleme / Riveting

Bu işlem perçin ile yapılabilir.

This process can be made by rivet.



Vidalama / Screwing

Bu işlem metal vidalarla ile yapılabilir.

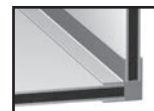
This process can be made by metal screws.



Kaynaklama / Welding

Bu işlem sıcak hava kaynağı ile yapılabilir.

This process can be made by hot air welding.



Kenetleme / Coupling

Bu işlem köşe birleştirici profiller ile yapılabilir.

This process can be made with corner assembling profiles.



ASAŞ Alüminyum Sanayi ve Ticaret A.Ş.

Genel Müdürlük / Headquarters
Rüzgarlı Bahçe Mah., Kumlu Sok., No: 2
Asaş İş Merkezi, 34810 Kavacık
Beykoz - İstanbul, Türkiye
T +90 216 680 07 80 F +90 216 680 07 81
asastr.com
asasacp.com.tr

ASAS GmbH

Rasselsteiner Str. 101
56564 Neuwied
T +49 (0) 2631 90209-20
F +49 (0) 2631 90209-11